



INTERGLOSA

Civilizatio involve ko-operatio inter multi idio-pe. Boni ko-operatio duce a boni inventio e progresi. Boni ko-operatio depende ex boni komunika; e boni komunika pote acide solo per lingua. U lingua nece habe zero ambigu verba, sed pote flexi e adapta. In dura muta e developo munda u lingua nece muta plus.

Plu demo de munda uni fo lento. U Euro komunita progresi anti plu soni de protesta ex mo pusi insula. Nu-fu plu landa de est europa fu veni in, e lento un holo munda fu uni. U ge-umi natio face u boni komence.

U-ci generali e sura movimento gene fo-lento per poli lingua. Kron komunika inter plu idio-pe alo grupa depende ex un in interveni de translatio-pe u konversa lose id libe expresio e plus, plu mis-logi acide.

Klari, un Internatio Auxi Lingua ge-doci e ge-uti pro sko in omni sko-do de munda fu muta u nu perilo situatio intra oligo meno. U-ci es ta evide ke multi persona freqe gestio; qo-ra impedi un introduce de u-ci facili solutio.

Multi politika-pe gene anima per plu pusi ambitio in mu loka komunita; e te kontrola id pro mu auto profito mu nece lauda u loka demo per plu pusi strategi. Panto-pe in u loka komunita iso tem ko nati sufero u fo-forti cerebra-lava. U-ci es automatika e non-evitabili. Omni na gene nati ad-epi u certa topo de geo, ad-in u certa komunita ko konfusio de plu traditio e more, sociali e religio. Un holo-ra acide in mega emotio ge-kargo karcera ge-nima mi-domi. U deino kombina de plu no-bio peri-lo faktora, plu parenta, po-co plu sko-pe ko-opera te produce u cerebra bene e veri ge-lava. U-ci loka cerebra lava es ge-nima u loka kultura; qi soni mega ma-boni. Na es ge-Kulti; e mu es ge-cerebra lava. U boni cerebra lava. U boni cerebra lava produce u neutra auto-fide idio-pe; in qi panto impuls ad origi puta es ge-cide. Singu kultura kredi solo id habe u veri pikto de munda; e pe nece destru e cide omni hetero.

U babi rapidi logi u gravi de lin.gua. Si id dice u boni verba id gene qod id volu. U babi es u fasci de egotisti libido; e id pote reali multi de mu per boni elekti de plu verba, plu magika soni; qi id pote face per stoma. Id kopi plu-ci soni ex u loka lingua; ka-co u loka lingua gene kargo ko plu forti emotio; e panto-ra ge-dice in u-la loka lingua gene emotio plus. E ex u-la veni holo homi histori.

Civilization involves co-operation between many individuals; Good co-operation leads to good invention, innovation, and progress. Good cooperation depends on good communication, and good communication can take place only through language; a good language is free from ambiguities but capable of flexibility and adaptability. In a continually changing and developing world good languages change too.

The peoples of the world are very slowly coming together. The European Community is forging ahead despite groans of protest from one backward little island. Soon, the countries of eastern Europe will be joining, and eventually the whole world will unite. It is already making a start in the United Nations.

This general and inevitable movement is enormously impeded by the multiplicity of languages. When communication between individuals or groups depends on the mediation of an interpreter or translator conversation loses the warmth of spontaneity and unavoidable misunderstandings creep in.

Clearly, an international auxiliary language taught and used for instruction in all the schools of the world would change the present dangerous situation within a matter of months. This is so obvious that many people might wonder what hinders the immediate introduction of such an easy solution to all world problems.

Most politicians are animated by tiny local ambitions in their local community. Everybody in a local community at birth undergoes an extremely intense brain-washing. This is automatic and unavoidable. We all have to be born into a certain spot of the earth, into a certain community with a mess of traditions and customs, social and religious. All of this takes place in a highly emotionally charged cosy prison called home. A dreadful combination of inanimate environmental factors, parents, then later school teachers and politicians makes sure the brain is well and truly washed. The local brain-washing is called the local Culture, which sounds much better. We're cultured; and the other blokés brain-washed. A successful brain-wash leads to the production of well-balanced self-confident individuals in whom any impulse to originality has been almost completely stifled.

The baby quickly grasps the importance of language. Say the right word and it gets what it wants. A baby is a bundle of egotistical desires, many of which can be satisfied by the proper use of words, magic sounds which it can make with its mouth. The sounds it makes are copied from the local language, so the local language gets highly charged with intense emotions, and everything said in that local language gets emotionally colored too. And thereby hangs a tale.

U-ci prima lingua,ka-co, habe mega dinamo. Zero hetero pro pleisto persona pote rivali id. Kron u-ci cerebra-ge-lava ki extra landa id rapidi detekti; si id ne kopi plu loka soni id gene mega no-facili de gene qod id volu. Usuali id gene ski de solo sati de loka "xeno" lingua te gene qod id volu.

Un idio-pe ko multi volu nece gene ski de mega ma de mo-pe ko solo oligo. E si plu-la volu es multi e kompleksi; fe alo an fu nece stude kura u lingua. U-ci es fo longi e non-interese, e pe lose mega tem; pe pote habe u ma-boni uti de.

Id es ad u-ci punkta ke u tali persona es prepara de gene ski de u-la fo-facili, pluto Internatio Lingua.....GLOSA,

qi es ge-basi epi faktu; ke ge-eduka -pe panto-lo epi geo ne dice u puri loka lingua, exempla French alo English - sed Latin e Greko. Uno-pe pa dice; si panto verba de Greko origi pa gene apo ex munda; holo sofi konversa sio imedia veni a fini.

The child's first language then is very powerful. No other for most people can rival it. When such a brain-washed individual goes abroad they quickly finds that unless they copies the local sounds to some extent they cant get what they want.. Usually they learn just so much of the new "foreign" language as will serve their wants.

An individual with many wants has to learn much more than one with only a few. And if those wants are very sophisticated then she and he will have to make a good job of it and learn the language properly. This is very tedious and takes time which could be better spent.

Its at this point that most such people are going to be ready to learn the so far little known International Language called Glosa,

which is based on the fact thateducated people all over the world dont speak a merely local tribal language like French or English - but Latin and Greek. Somebody has pointed out that if all words of Greek origin were removed from the world vocabularies all intelligent conversation would immediately come to an end.

INTERLALI

Pe pre pa dice; email es u solutio cerka u problema; sed mu pe proto logi; id es u stimula neo mode de transi plu kultura limita; e de auxi plu infanti no-teknolo in ge-grafo English. Plus, id auxi plu infanti; qi habe plu dic- e audi defekti. Tom Holoway duce-pe de Chatback Project (RetroLali Projekti) explika;

Chatback es u gratis email servi pro plu infanti ko dice,audi alo diski defekti. Id gene valuta auxi ex IBM, British Gas e British Telekom. Plu-ci infanti pre-mu hab un uti de puta-me in mu sko-do; e Chatback don a mu u modem reti program, u Prestel konto plus u Telekom Gold elektroni grama-teka (mail-box).

Email es supra toto uti-ple pro plu infanti e juve matura-pe; qi dice no-facili. In faktu, id es u mode de dice pro mu. Mu pote per Email konversa ko plu hetero persona; e face plu relatio. Mu pote lali(chat) kon alelo; e kambio info de alelo. Chatback es posi mu

solo mode de nexi ko extra munda; si mu habe plu soma alo psiko no-facili.

Mike Burleigh, exempla, u docu-pe a sko-do pro emotio e akti ge-turba infanti, pa du gene ma e ma ge-turba de mo de an plu neo ju-an, Ross. U-ci ju-an pa feno intelige; anti-co an pa tropo in se ko plu matura-pe e proxi omni infanti; e, ma gravi, anti omni speci stimula; an pa dura no-dice.

Anti-co, Ross pa amo grafo, supra toto, per verba procesi-me; ka-co Mike pa petitio pro u Grama-Teka ge-valuta per Chatback.

Id pa succede. Catbak pa extende an plu okasio de grafo, don ad an u ma mega audi-grega; e, plus, pa don ad an u stimula de komunika ko plu hetero disko-pe de an sko-do, kron an pa monstra an plu Catbak tekno. Mo anua po-co an pa pote tanto dice; pe pote moti an in norma eduka-flu.

In hetero skola, plu infanti ko plu diski defekti,uti Catbak e Prestel pa hedo grafo plu grama e cerka in plu data-basi te gene info

pro mu plu projekti de enviro-menta/peri-lo e plu pluvi foresta. Teknologi auxi plu-ci infanti domina mu plu no-facili; e mu mu pote kompeti ko plu ma-pote infanti. U-ci es u fo-mega stimula de mu auto-fide, u fo-gravi faktora pro plu infanti ko plu diski no-facili. Multi ma infanti sio gene u-ci auxi; si pe habe ma valuta. £400 fu dona u-ci servi a mo infanti pro mo anua. Plu-la persona qi uti u Reti; pote auxi per konversa ko mo infanti.

Pro plus info grafo; U Chatback Trust. Tel. 0926.888333.

U supra artikla veni ex Business Matters, Numera 4, gepublika The Associated Examining Board, qi, plus, publika Science Matters and Language Matters, General Editor de tri-ci jurnala es George Turnbull. Vide PGN 53

ETI-NOTA

LALI, G. chatter cognati kon English to lull, lullaby. -LALIA medical term for speech defects. eg BRADI-LALIA, very slow speech.

SPANGLISH

Pe reporta; plu espana lexikografo-pe milita anti hibridiza de mo de plu grandi lingua de Europa. Plu lingua-puristi komence u mega milita anti panto-ra ex plu anglicismo homo 'body' e 'panty' a plu mis-pronuncia panto-lo. Espaniola es u tertia maxi-ge-disfusi lingua de munda. Ma de 300 miliona persona dice id peri munda.

Un Espania Royal Academy of Language pa decide de uti plu landa media te apo plu xeno influ. U neo Direktora, Fernando Lazaro Carreta, qi gene un ergo in Januari fu komposi un 'domi-stilo' a qi panto jurnali, radio e TV debi konforma. An fixa un etio de u lingua distorti epi plu media. Jurnalisti freqe gene laxi de u mode mu uti lingua a noku de plu lekto-,vide- e audi-pe. Mr Carreter explika. Plu media-pe pa reakti koleri ad u-ci anuncia. Plu jurnalisti de u famo grandi jurnali El Pais pa nega u-la kontrola.

Mr. Carreter dice "Evolve es sura. Sed, na nece kontrol u rapidi".

GENA E LEXI

Tem pa 50 anua plu genetisti pa du mapa plu gena in homi celu, ex u-ci id es posi de establi plu relatio inter pan demo de geo. Plu proxi relatio demo habe fo homo gena-fa. U ma dista u relatio u ma difere plu gena-fa.

Na ski nu; panto homi demo habe mu origi epi est Afrika litora (mitokondria Eval).

Lento plu generatio ex plu-ci prima homi pa du migra; e durante plu kilo anua mu pa du difusi epi un holo globa. U tribu pa multipli se; u-ci pa du dona; nati a plu stresa konditio; e u tribu pa skizo; e bi-la grupa pa separa. Po multi anua mu gena-fa gene difere. U longi separa tem pa dona nati a fo-difere gena-fa. Solo u gena qi existe in multi idio-pe de tribu es gravi.

U boni gena pro stude es u-la;qi kausa u Rhesus faktora, un homi hema antigen; qi acide in bi forma positiv e negativ. Plu Rh neg gena es freqe in Europa, rari in Uest Afrika e Uest Asia; e ne existe in plu aboriginali demo de Australia e S. Amerika. Pe pote

metri u gradu de relatio inter bi tribu per subtrakti u percenta de Rh neg idio-pe inter, per exempla, un Englanda demo(16%) ex percenta inter Basqa demo(25%). U difere de 9%. Sed inter un Englanda demo e plu est Asia demo id es 16 punkta; qi indika u ma mega dista, u ma paleo separa. U-ci es u tipika exempla de qo na indika per genetisti dista.

U ma longi tem bi demo gene separa, u ma mega u genetisti dista.

Pe pote grafo plu dendro de genetisti dista. Kron u-ci dendro gene projekti ad-epi u mapa de munda tende id plu rami-punkta akorda plu nu nati-landa de plu demo, u seqe forma ko-incide ko plu antropologika rekonstru de plu paleo migra.

U fo eleganta kronometro-me pa gene face per plu skienctisti stude un holo difere speci genetisti data.

Plu mitokondria es plu mikro organela in celu; qi dona energi pro panto aktivi de celu. Mu habe auto gena-fa; qi mu gene eksklusive ex matri. Mu habe ma-mega mutatio freqenti de plu nukle gena. Pe pote metro genetisti dista

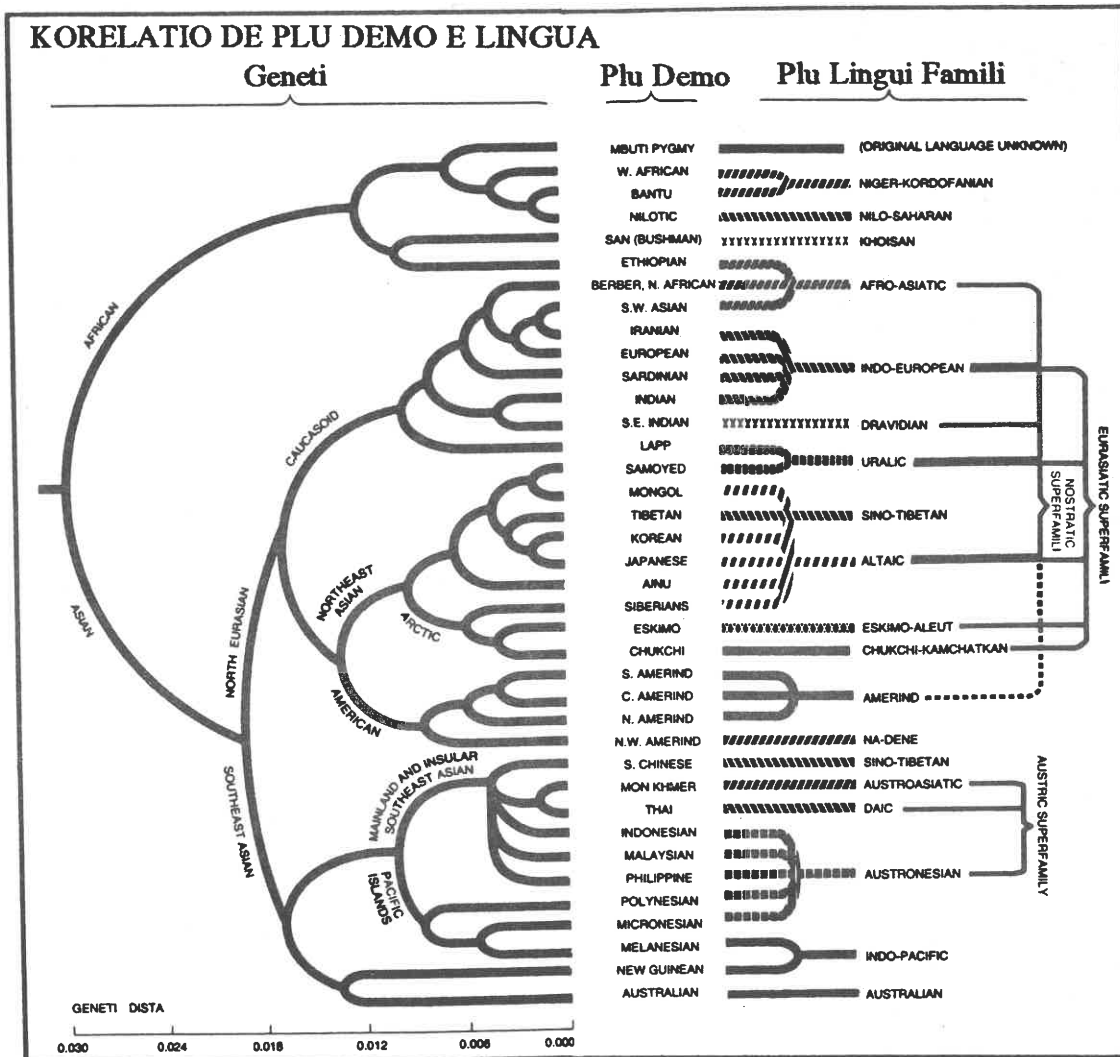
per numera de mitokondria mutatio. U genetisti dista inter plu Afrika-pe e non-Afrika-pe es ma mega de plu-la ex plu hetero inter-kontinenta komparo. U-ci es qod pe expekta si un Afrika separa es u prima e maxi paleo in homi famili dendro.

Plu paleoantropologisti akorda; ke un Homo genus pa gene nati in Afrika cirka 2.5 milions anua retro; e plu fosili de moderni Homo sapiens veni ex cirka 100,000 anua retro.

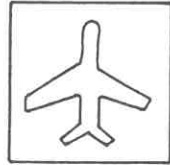
Nu na veni ad un interese punkta; qi relati a lingua. Na nu-pa vide ke id es nu fo facili de grafo u famili dendro de homi racia. Nu kausa un ergo de plu linguisti, supra toto Greenberg de Stanford Universita, na pote grafo u famili dendro de plu lingua relatio. E

plu-ci bi famili dendro koresponde proxi precise.

U-ci ne indika; lingua habe u genetisti origi; sed, ke plu gena-fa e plu lingua origi ex un homo kausa; spac e tem separa de plu tribu



PLU AERO- PORTA LINGUA



Plu mega internatio aero-
porta komo Heathrow e Gatwick
posi ofere u ma mega densi de plu
hetero lingua epi qadra metra de
ali hetero-lo in munda. Tem tipika
di plu peti veni ex 150 hetero
landa. Plus, il es plu ergo-pe de 70
hetero aeroline - tegu panto duce
lingua - ko plu ofici in plu-ci
aeroporta. David Jacobs, Educa-
tion Liaison Officer at BAA,
explika komo mu komunika.

Un uti de plu grafika epi
plu signi es mo mode. Na dona un
enormo kura a designa de plu-ci.
Na panto kron uti plu internatio
simboli; si mu existe. Si mu ne
existe na nece uti plu verba;
English verba, kausa pleisto pe; qi
ergo in alo viagia dia na plu
aeroporta habe English pro nati-
lingua.

Plu signi,anti-co, pote dona
solo limita info. Fu es plu tem;
fo-gravi detekti uno-pe; qi pote
logi u lingu de plu visita-pe; qi ne
pote detekt u relatio alo ami; qi
mu pa expekta unio ko mu; alo ne
pote logi plu avanti viagia direk-
tio. Mu fu gene auxi ad Info ofici
ge-indika per internatio qestio-
marka.

Plu gina e andro; qi ergo ad
info-lo de plu aero-porta fu gene
elekti pro multi qalita inklude u
pote de dice plu hetero lingua de
English. Singu plus lingua mu
maestro fu gania pro mu plu plus
centi pound un anua.

Klu plu ergo-pe in plu
poste-ka e ofici de BAA gene
stimula e auxi de gene ski de, e
praxi plu xeno lingua; plu kon-
versa kursi a lunca-horo, plu ves-
pera klasi, plu ge-reduce preci pro
auto-stude pakka; e,pro plura-pe,

plu uik-enda imersio klasi a Grupa
Management Training Centre. Ci
plu pusi grupa ergo ko plu nati
dice-pe; e mu gene un intensi
introduce a kultura, traditio,
ekonomi e industri; plus un okasio
de gusta plu tipika vora- e bibe-ma
de landa.

Panto-pe fru plu-ci uik-
enda; sed u klari meliora es
ge-senti in plu-la persona; qi pa
stude u lingua oligo anua retro in
skola; e mu detekti id es dura la in
memo. Ali-pe kon ali eva pote
gene ski de xeno lingua; e plu-la
pe qi pa stude id in skola habe
boni fortuna.

Ma e ma persona peti in e
ex plu aeroporta pro komerci alo
hedo; e plu aeroporta ergo-pe fu
habe plu boni okasio de uti mu plu
lingua; e auxi plu viagia-pe ko mu
plu itinera.

In BAA lingua-praxi es u
fo-gravi mero de Kompani polisi
de dona mega qalita servi a plu
viagia; qi ki dia na plu aero-porta.

U-ci artikla veni ex
"Language Matters" Numera 10.
Vide PGN 53.

WALKMAN

Kron u Walkman pa veni
in merkato poli persona pa kredi;
interese pro id fu rapidi ki ab. Sed,
mu habe ero. Interese pro mekani
kresce; supra toto inter plu per-
sona in plu nu-pa ge-libe landa.
Nu, pro poli juve-pe Walkman es
u nece-ra in di ergo e viagia.

Pleisto Walkmanfilisti habe
eva inter 16 a 30 anua. U nu-pa
stude de juve-pe demonstra; ke
oligo persona nece uti id ne solo
tem ergo alo viagia; sed,plus, mu
fero id kon auto ad-in plu no-
soni-lo, exempla tem skope u sola
kata alo u panorama ex bun akro.

U ma mega mero de demo
sembra ne amo id. In feru-via
viagia pe judika; id es u nokup-
paci. Plura Walkmanisti dice; mu
auto prima pa opini; solo plu
idioti-pe fero u-la mekani. Id sti u
persona ta pasivi, homo tro mega
TV vide. Multi no-Walkmanisti pa
senti simpati pro plu-la pato-pe; qi
klari fugi ex reali munda. U
no-Walkmanisti senti se ex ge-
klude. Sembla, u Walkmanisti
senti u Walkman munda es ma
boni de u reali kosmos, u di-
vita.Posi mu senti u pusi invidio.

Ge-qestio de mu prima in-
kontra ko mekani, U Walkmanisti
dice; mu pa senti u forti emotio,
mu pa senti u neo audi-experi. Id
es holo hetero de audi HI-FI
musika alo visita u Disko. U
mekani dona un holo neo audi. Id
apo plu peri kaka foni de peri-lo.
U musika sembla surge imedia in
enkefa; id gene nati intra kefa; id
ne veni ex extra-munda. Un holo
enkefa vibra ko musika. Un oku
gene ma gravi, ma pote. Id gene
ma sensitivi pro peri-munda. Bio
pro Walkmanisti lose id reali
qalita; e gene u qalita de kinema.
Pe senti se solo u skope-pe, qasi
pe skope u munda ex spaci-navi.
Pe es extra,skope.

Id es u-ci; qi sti u Walk-
man ta atrakti; un excite narko
senti de fugi ex no-stimula omni-
di ergo-munda. Plu emotio gene
mega ma gravi, e pe sto kogita. U
Walkman sti zero medika narko
efekti, zero toxi. Id funktio homo
un halucina droga. U mega difere
es; pe pote apo plu audi-me de
Walkman e u narko es ge-fini. Pe
es imedia versi in reali munda.

Pre Walkmanisti ki ex
domi, posi ad ergo, an elekti u
musika qi harmono kon mu atitudi.
Per u-ci pe pote forti un atitudu,
alo muta id. Pe habe mega kon-
trolla. Pleisto Walkmanisti ma amo

dinami musika, vice musika qi sti
pe kogita, imagina, sonia. Mu
prefero baso-toni pop alo akidi
domi musika. No-poli-pe amo kla-
sika musika, exempla u-la de
Vivaldi, euforika musika, ka id es
u musika de kine, boni pro gresi,
viagia.

Poli persona uti Walkman
anti depresio. U dinamo musika sti
plu sensatio de dina e auto-fide.
Anti-co u sensatio ne dura; pe apo
id ko plu audi-me.

**Qo, allora, es u motiva de
Walkmanisti? U posi responde
es; id es u moli-tegu, u fugi-lo,
un asila, u vici a mama. So
dono un infanti psikologisi
D.W.Winscott. Ad final de
prima anua po nati un infanti
cerka uno-ra moli, u pupa, Ted-
dy, u moli textili te vice u
terno moli lakti-dona mama de
matri. Teta prima anua po nati
un infanti kredi u mama es de
id; panto-tem la kron id volu id.
Teta infanti lento gene logi; ke
u mama ne fu es pan tem la; id
cerka u vice-ra, u pupa, uno
moli, terno-ra. Homo u cerca
infanti u Walkmanisti lose se
intra u moli-ra, sekta se ex frigi
fobo-ple extra munda. U Walk-
man veni po Teddy!**

SPELEO MAGIKA

A mi homi histori, excepti oligo periodi e idio-pe, sembla u stori de rabie-do. Sed, mu, na proto gene plu peci ski de mode de vita de prehistori homi; qi fascina mi.

Pensi de plu-la famo speleo-pikto homo plu-la in Lascaux. Multi arkeologisti pa kredi; plu-ci therianthrope (zoa e homi) pikto es "u produce de proto menta; qi pa fali establi u limita inter homi e zoa".

Prehistori homi pa kroma plu-ci pikto inter 10,000 e 35,000 amua retro. Multi "experto-pe" pa doxo; mu representa u komence de arti. Boni-fortuna, David Lewis-Williams, u S. Afrika arkeologisti hab un hetero idea.

Prehistori speleo arti es komuni in S.Afrika, topo id ki retro 27,000 amua, 10,000 amua pre Lascaux. Plu Afrika pikto habe ma homi figura de plu-la de Europa, sed habe plu homo geometri marka, punkta e kurva. Lewis-Williams dice; "a proto-tem na pa es fo naivi, e ze-kron pa vide plu gravi punkta homo u klina avanti, alo plu braki retro. Na ne pa logi; plu-ci es gravi; sed mu na ski ma-boni".

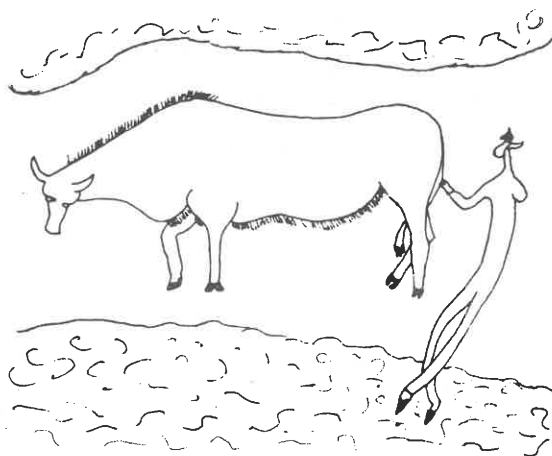
An e an sin-ergo-fe Patricia Vinnicombe pa decide stude plu traditio stori de Kalahari San demo. Plu ultima pikto ge-face per u-ci demo ki retro solo cirka 120 amua.

In mu pikto es multi Taurotragus(Eland); qi participa in multi ritu, exempla ju-fe prima puberta, game, ju-an prima casa, sti pluvi e sani.

"Tem mi pa grafo mi bibli"Believing and Seeing" mi pa pote detekti solo oligo pikto de u ju-fe puberta koreo e game. Sed kron mi pa veni a plu Shaman kapitula, sti-pluvi etc, mi pa habe ma pikto de mi pote uti. Un arti ne pa es pro dekora e stori komo plu arkeologisti pa du postula; id pa es ge-domina per shamanismo.

Mi pa more fero plu kopi de plu pikto a-domi, fixa mu topo mi pote panto kron vide mu, e puta de mu tem plu di.

Mi pa du spe; mi fu posi vide in mu un indika. Mo di mi pa du skope u pikto de u mori Elanda; e un andro tena u kauda.



Un andro pa habe plu ungula homo Elanda; an plu kapila pa projekti homo plu Elandi kapila; e an plu poda pa es ge-kruci homo plu-la de Elanda.

Subito, mi pa logi. U mori Elanda es u metafora pro mori shaman. Kron u shaman ki ad-in spiritu munda pe dice mu "mori" pro brevi-tem. E u mori Elanda es u fonta de dinamo. Id es klari. Mi pa es stupidi de ne vide id pre".

Plu pikto pa gene face ne solo in shaman kontektu.Mu pa es un esentia. Pe ne pa face mu; te monstra u shaman sti pluvi alo kura. Mu pa representa u trance; u shaman nece ki ad-in; te akti plu-la funktio".

Plu shaman ki ad-in trance per medita,farmako, alo hiper ventila; in kontektu de ritmi kanta e manu bate. U shaman proto tremulo, plu braki e soma vibra. Plus, mu klina avanti qasi in algo. Mu "mori", visita u spiritu munda. Mu vide multi ra; e po-co mu pikto qod mu pa vide.

Lewis-Williams pa stude u trance stato in neuropsikologi literatura. In trance pe vide tremulo, kine forma, plu paraleli line, zigazaga,punkta, spirali e kurva.

In ma profunda trance pe vide u vortex, u gira tunela, qi feno ki peri an. Un extra munda ki ab, e un hetero munda gene ma komplexi e pluto; plu imagi monstra se epi plu mura de vortex, freqe super ge-loka epi kancela de plu qadra. In ma profunda trance plu homi e zoa figura kombina de face plu kimera. Mo experimenta-pe deskribe auto experi. "Mi pa imagina; mi es u vulpe; e imedia mi pa muta se ad-in u-la zoa. Mi pa senti kom u vulpe. Mi pa vide mi plu longi oti, e mi brosa kauda. Mi holo anatomi pa es u-la de vulpe."

Plu pikto es de plu-ci trance imagi; e pe pa uti mu te sti u trance stato. "Na pa visita u paleo gina in Trnskei. Fe pa es u fe-fili de shaman; e fe pa dic a na; komo fe pa vide; u patri pa face e uti plu pikto. An pa kontempla mu, pa toka mu; te gene dinamo.

U fo-boni bibli de u moderni doxo de Shamanismo es, "If This Be Magic" ex Guy Leon Playfair.

ELEFANTI LINGUA

Plu elefanti konversa per baso frequentia soni supra multi kilometra. U zoologisti Katherine Payne prima pa detekti; plu elefanti konversa per plu soni de ta baso frequentia; seqe un homi auri ne audi mu. A-nu id pa es u mistero; komo plu zoa ko-ordina mu plu kine; tem plu idio-zoa es ge-separa per plu mega dista. Exempla, in Zimbabwe Natio Parka u kura-pe pa cide u zoa; e imedia u grega in dista Hwange pa linqi un aqa-lo mu pa du visita multi amua.

Joyce Poole duce un Elefanti Programa in Kenya Natio Parka. Nu, fe e plu ko-labora-pe pote distingui ma de tri-ze difere elefanti soni. Mu expresi plu forti emotio; e vari ex fo-baso a fo-alti frequentia.

MIKOHERBICIDE

Plu fungu pato sti enormo noku a plu kulti-fito. Panto agri- e horti-pe ski u-ci. Id es fo gravi de detekti uno mode de kontrola. Duranto ma de u centanua plu biologisti pa du uti plu kilo de fungicide-kemi-ma. Tro freqe u kemi-ma pa noku ne solo u buta fungu; sed, plus, id pa noku u no-noku fito; e pa cide plu ami- zoa, exempla Apis.

Nu-pa, plu biologisti pa detekti; multi fungu ataka, plus, plu sponta-fito. Plura fungu ataka solo mo certa'sponta; e ne noku plu peri-fito.

U-ci subito logi ; duce fito-patologisti in u neo direkti. Plu skienctisti in Europ e Amerika nu cerka plu sponta; qi habe pato. Kron mu detekti u posi kaso, mu

apo u peci pato-tisu ex sponta e kultura id in gru mediu. U fungu fu produce plu spora. Pe spre plu-ci epi sani sponta; e atende u developo de plu pato simpto. Pe, plus, loka plu spora epi plu hetero speci fito, te gene sura u fungu ne fu komence ataka plu ami-fito. Mu volu detekti un hosta-specifica fungu. U-ci es fo gravi; ka u patogen qi ataka u certa speci fu fo posi ataka plus plu hetero membra de un homo famili; e mero plu-ci fu posi es sito-fito pro homi.

Il es multi no-facili . U hosta- specifica fungu nece, plus, produce plu spora facili in u norma industri fermenta-va. plus, u promise fungu fu posi cide solo plu juve sponta; sed posi u matura sito-fito fu pote resista id. Plus-co, fo freqe u fungu pote ataka solo inter plu certa peri environmenta konditio, e inter plu hetero peri-acide ne pote ataka; eg posi id pote ataka inter plu certa klima konditio, humidi alo sika.

In US bi mikroherbicide fungu, Collego e Devine, gene vendo duranto cirka dek anua. Mu targeta es plura sponta qi ne es fo ge-difusi. Collego atak u sponta; qi ataka Oriza e soya faba. Devine ataka u sponta epi plu citrus agri in Florida. Mu fo succede.

U Europa Sponta Recerka Societa pa face u lista de Akro- Deka (Top Ten) sponta; qi fo noku in holo Europa. Nu pe recerka te detekti plu gru herbicidemiko. Plu kron bi miko sinerigo ko mega succede.

U recerka kaso herbicide miko es fo pusi preci kompara u recerka pro u herbicide kemi-ma. Freqe plu kemi-pe nece examina 15,000 kemi-ka pre mu detekti u boni-ra. Plus-co

u fungu selekti mo speci viktimi; u kemi-ma panto kron noku plu peri ami fito.

HIPERBARO OXIGEN TERAPI

U-ci es proxi ne-ge ski in Britania, anti famo in Europa. Singu anua oligo kilo Britania-pe gene toxi ex carbon monoxide CO. Usuali, u sani tekno-pe dona oxigen a mu; sed u-ci es tro lento. U prognosi es mega ma boni; si pe don un oxigen infra plu hiperbaro konditio, i.e. oxigen infra presu a tetra atmo. In Amerika a viktima de CO toxi pa gene dura enkefa noku. An pa sti u lega anti u GP qi ne pa uti hiperbaro oxigen e pe gene 3 miliona dolara noku valuta.

Hiperbaro oxigen gene uti in proxi panto pato-do in kontinenta Europa anti panto speci pato. In Amsterdam es u HO kamera; topo 30 pato-pe singu di gene terapi. In Japan u krati pa establi poli kamera dia holo landa, e nu ze-pe es ma de bi-horo viagia ex mo. Il es solo bi HO kamera in SE Englanda, e mu pote dona terapi a solo mo pato-do!

Un idea ne es neo. U Dr. Henshaw prima pa praxi id in 1662. Po 200 anua pe re-introduce un idea; e pe pote nu sti kresce u presu a 4 atmo. 1850 plu HO kamera es panto-lo in Europa

Un Amerika medika-pe John Cunningham in 1928 pa tekto un enormo presu kamera in Cleveland, Ohio. Id pa es 6 pedi-lo alti, e pa habe 72 kamera. Cunningham pa uti id te terapi plu speci pato; sifilis, hipertensio, diabetes, e kancera. Un idea, anti-co, pa es tro neo pro Amerika sani societa; e in 1937 pe destru u domi.

Sed, Po oligo anua u terapi pa gene re-nati.....ko mo gravi difere. Vice aero, pe presu puri oxigena, e pe pa uti id te terapi plu diti-pe; qi pa es infra mega aero-presu duranto plu longi tem.

Un hema fero oxigen a panto mero de soma; anti-co, si u kardia ne pote pumpa sati hema peri; plu tisu rapidi gene noku. Oligo medika-pe pa komence uti HO terapi te repara ma de 100 pato konditio. Oxigen, anti-co, es toxi infra excessi mega presu alo koncentratio. Plu-ci medika-pe pa reporta; poli pato, inklude plu vulne, pa gene repara mega ma rapidi kon auxi de HO.

Plu fagokita(phagocytes) de un imuni sistema ataka plu noku bakteria; e pe pa detekti; plu-ci fagokita pa gene vigo infra HO. Ka-co u-ci explika ; komo multi vulne gene repara ma rapidi infra HO.

Anti-co ex 1960 pe pa akti solo pusi recerka de HO in Britain. Pe pa dura uti HO, anti-co, in Europa; e nu in Britain pe fa establi BIGHT (British Isles Group of Hyperbaric Therapists) ko 30 membra!

PLU ETI-NOTA

HO(Hiperbaro Oxigen).
Oxigen under high pressure.

Greek DITL, dive as in DYTiskus, the diving beetle.
NOKU, harm, hurt, as in Eng. N O K U o u s, INNOCent, NOXious. KEFA, G. head as in CEPHALic. ENKEFA, brain, as in ENCEPHALitis. KANCERa, cancer, L. crab because cancerous growth often has crab-like appearance.

MRI

Singu di e panto-lo epi geo u kirurgi-pe nece tenta apo u tumori ex profunda-lo in pato-pe enkefa. Pe nece proxi u tumori dia maxi brevi via; iso tem evita seka plu inter- tisu. Te akt u-ci pe skana u kefa per MRI (Magneti Resona Imagi). U-ci imagi plu lamina de kefa.

Singu lamina habe paki de 3 a 5 cm. Panto difere tisu gene distingui per plu difere tinta de polio. Pe nece facili distingui panto tisu - u bio de pato-pe depende ex u-ci. Es osteo, polioma, leuko-ma cerebro-spina fluidi, plu hema-va - e u tumori. Mero plu lamina seka dia tumora; e maligna tisu bali u leuko lumi. U sani peri tisu habe u ma obskura kolori.

U-ci info klari auxi u kirurgi-pe; anti-co e mali fortuna un ergo es dura no-facili. Pe habe solo plu bi- dimensio imagi; u kirurgi-pe nece tena in menta; e ex qi pe nece tenta krea u tri-dimensio imagi. Pe nece apo singu celu de tumori.

Un enkefa kirurgi-pe habe u plus no-facili; qi plu kirurgi-pe de plu hetero soma mero ne habe. U neuro kirurgi-pe nece face fora in krania e gentili moti a latu delikato enkefa tisu; te veni a tumori; qi sembla iso u peri tisu. Te senti sura mu apo singu maligna celu u kirurgi-pe es ge dina de apo mero de peri sani tisu.

Poli kirurgi-pe, radiologisti e plu komputa-pe ergo te face un ergo ma facili. Mu tenta face u tri-dimensio pikto. Po oligo anua proxi sura, id fu es posi de apo tumori per aku, ko mikro tisu noku, e proxi zero repara-tem pro pato-pe. Plu radiologisti uti plu falsi kolori te distingui plu difere tisu in singu lamina.

A John Hopkins u super mini puta-me uti 8 procesora ergo in paralelo; qi muta u 2-dimensio melan e leuko pikto ad-in 3-dimensio kolori-ra.

Pro plu komplexi problema homo enkefa tumori, u puta-me las u kirurgi-pe rotati u pikto de u pato-pe kefa epi skuta, te examina id ex singu angula. Pe pote face ali lamina luci; e pe pote vide u ge-kolori tumori dia plu osteo, enkefa e plu hema-va supra id. Panto-ci epi skuta pre opera. David Altobelli, u krania-facia kirurgi a Boston Infanti Pato-do uti u-ci teknologi te proba plu opera. Mo mu-pa pato-pe es u 14 anua fe-infanti ko Pfeffer Sindrome, u kongenita defekti; qi distortu plu facia osteo. Plu ju-fe oku pa es tro dista ex alelo, e protrude tanto; seqe plu orbita osteo qi usuali protekt e inklude plu oku globa, ne pa protekti mu. Un infra mandibula; qi pa projekti ante u supra-ra; qi pa es no-kali e pa sti vora no-facili.

Altobelli dice; na pa nece avanti fe fronti e plu orbita, moti fe plu oku ad alelo; avanti u supra mandibula, retro un infra; e face mu ergo facili kon alelo. U-la opera es klari fo komplexi; e in pa-tem 2,3 alo ma opera sio nece,

ko plu inter-meno de repara-tem. Nu, Altobelli pa pote praxi un opera per skuta e tri-dimensio modela de ju-fe krania. Epi skuta, an pa pote moti a latu u derma de facia te exposi plu osteo. An pa seka osteo ex plu orbita (epi skuta!); e moti ad alelo plu oku. An pa muta plu mandibula; e pa stude mastika (epi skuta) te gene sura; plu mandibula fu ergo kon alelo facili. Po singu skuta osteo-tomi u puta-me pa moti u derma versi ad-epi u neo osteo struktura.

Altobelli pa spende plu horo stude u puta-me pikto. An pa pote re-struktura plu facia-osteo e plu molli tisu peri mu in mo operatio. Plu operatio; qi pa es tro komplexi de praxi in pa-tem; nu per komputora es posi.

Plu kirurgi-pe in Japan, Europa e N. Amerika mu uti tri-dimensio pikto teknik pre mu operatio epi plu genu, spina e kefa.

Pe pre dice; in proxi fu-tem u kirurgi-pe fu face u pusi fora in pato krania; introduce u koelo aku ad-in enkefa. An fu moti un aku a tumori, e skope un akti epi skuta te evita plu hema-va e importa enkefa tisu. Kron un aku veni a tumori; u kirurgi fu sti un infra-rubi laser; qi bali dina dia optika fibro, ge-pulsa dia koelo aku.

Pe fu kuko u maligna tisu te destru id. Fu es u temperatura mapa epi skuta, korekti a 1 gradu C. So, un kirurgi-pe fu imedia vide kron panto maligna celu es ge-apo.

KATARAKT

Ma de 25 milions persona in munda ne pote vide kausa katarakt. Id es maxi freqe in du developo landa; sed, u numera de kaso kresce plus in pluto landa kausa ci plu persona vive ma longi .

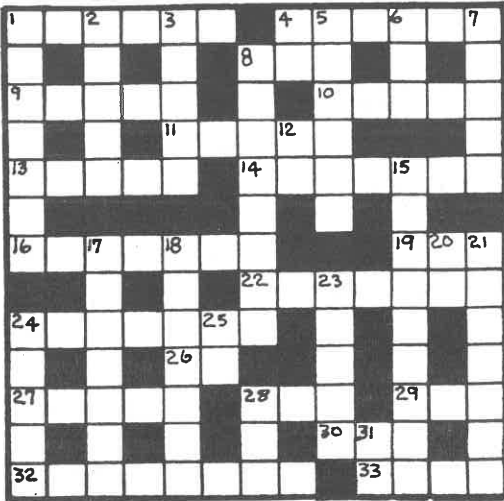
A-mu es muli repara de katarakt. U solo mode terapi es ; sti glisa u pato lenti dia u pusi seka in latu de oku. Sed mu-di katarakt terapi es mega-prec; e u pato-pe nece atende longi tem pro un operatio. U bibli "Cataract; Biochemistry, Epidemiology, and Pharmacology " by John Harding . An explika in detaila u metabolismo e mikro struktura de lenti. Id es u munda

problema An destru panto a-nu teori de u genesis de katarakt. An qestio; qo-ka katarakt es mega ma feqe in du developo landa de in ge-developo. An demonstra; u teori ke un etio es forti sola foto habe ero. In plu munda tri landa; qi gene maxi sola foto; plus, es plu maxi-pove; qi involve mali nutri, mali sanitatio; e supra toto vita-menace severi diareo es panto-lo la.

Diareo e katarakti es korelatio in India; e Harding demonstra un homo korelatio acide in Oxfordshire in Englanda.. An stude u face de plu farmako anti katarakti; qi pa uti plu miliona pounda. An demonstra; aspirin es a pusi-prec; farmako qi alexi anti katarakti e plu kardia pato.

Harding, plus, destru u teori; ke katarakti veni ex geneti kausa. Il es solo mo famili ko geneti katarakti ex 150,000 katarakti-pe in Britain.

KRUCI-VERBA 54



Vertikali

- 1 Xeno. 7
- 2 Pe dice; id pende ex kurva de Geo. 5
- 3 No-rigidi. 5
- 4 Mo de Glosa 18 klasi. 2
- 5 Dormi-tem de oligo deserta bio-ra. 6
- 6 Mediteranea frukti. 3
- 7 Greko alimemta. 25
- 8 Ne konfusi u-ci krati ko Latino verifi. 8
- 12 Deutsch = so sehr, Glosa = ? 2
- 15 Lampa. 9
- 17 Greko nima de kali kanta avi.
- 18 Poli mu lekto PGN. 5,2
- 20 Pronomina. 2
- 21 Vide ma de 80 in urani. 5,2
- 23 Piski de un Atlantika. 5
- 24 Komunka mode pro aero e mari. 5
- 25 Kontra pozitiv. 2
- 28 English de Formika. 3
- 31 Bahasa ne uti u-ci akti-verba. 2

- ### Horizontali
- 1 Famo centra de komunika. 6
 - 4 Plu Amerindia-pe face plu kanoe ex u-ci dendro. 6
 - 8 Nesia famo de id Laktuka e medika-an. 3
 - 9 Norma fago-ma. 5
 - 10 Loka-verba. 5
 - 11 Mega numer. 5
 - 13 Psiko-pikto. 5
 - 14 Greko bibe-do. 7
 - 14 Habe bi alo plus signifi. 7
 - 19 Orto. 3
 - 22 Ge-casa avi; so ge-nima kausa id pedi forma. 7
 - 24 Logika. 7
 - 26 Reflexi verba. 2
 - 27 Gina-nima. 5
 - 28 Fixa-ra. 3
 - 29 Greko de juve. 3
 - 30 Anti-co. 3
 - 32 Admira, lauda. 8
 - 33 Francais = couper, Glosa = ?

Graf u Glosa verba infra singu English verba laevo. Nexu mu ko alelo te face un hetero glosa verba dextro.

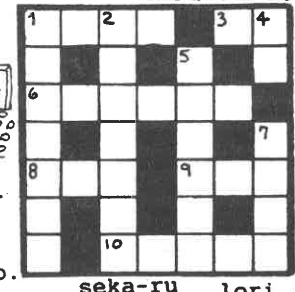
- EXEMPLA:
 STRAP + SHAPE = Resembling ribbon or strap.
 LORI + FORMA = LORIFORMA
 WING, + FOOT = Flying Fox
 ----- + ----- = -----
 PEOPLE + GOVERN = Government elected by the people.
 ----- + ----- = -----
 FAT + SEPARATE = Chemical breaking down of fat.
 ----- + ----- = -----
 SHADOW + TO LOOK = Method of estimating refractive state of the eye.
 ----- + ----- = -----
 PRE SOLUTIO: Nemo-filo. Patri-cide. Pseudo-nima.

ENIGMA PAGINA

ELEKT U LITERA

Grafo plu nima de okto-ci forma. Plu litera in kolumni fu don a tu u plus forma.

PIKTO VERBA 46



Horizonta

1 An ...? plu fago-fito.

2 sek-a-ru lori

3 frukti-? biskokta frukti

4 papira pencils

5 domi

6 ana-rota

7 metri-ru

8 diali

9 intra para

10 infra

PLU GLOSA NOTA

Preci inklude posta-prec:

6 PGN intra Britain.....	£3-60
12 PGN " "	£7-20
12 PGN " plu hetero Euro-landa.....	£8-40
12 PGN USA, Afrika, Kanada, India..(aero).	£10-20
12 PGN " " " (per mari).....	£8-40
12 PGN Australasia.....(per aero).....	£10-80
12 PGN " " " (per mari).....	£9-00

Place mite PGN abono-valuta in £ Sterling a plu redakto-pe: Ron Clark & Wendy Ashby GLOSA, P.O.Box 18, RICHMOND, SURREY, TW9 2AU, BRITAIN.

PLU PRE SOLUTIO:

Kruci-verba 53. H: 1, George. 4, variola. 8, ci. 9, Natix 10, Nigeria. 12, mini. 13, supra. 14, spata. 17, skuta. 19, ur 20, susura. 24, paradisi. 25, religio. 27, era. 28, Tritikum 30, kancela. 31, Leo. 33, inani. 34, oratio. V: 1, Genesis 2, Oktopus. 3, glisa. 4, vini. 5, registra. 6, okrea. 7, Anacardium (Cashew nut). 11, in. 12, mus. 15, pa. 16, tu. 18, kla (phone call). 21, ubera. 22, regres. 23, vinkulo. 24, potamo. rekti. 26, landa. 29, idea. 32, on. Pikto-verba 45 H: 1, suku. 3, ab. 6, elektro. 7, tetra. 8, leo. 9, lava. V: 1, spekul. 2, klepto. 4, brosa. 5, statua.

ELEKTI U LITERA PGN 52: sAlva, piSki, piPera, nApus, butiRi, pAni, fraGaria, sUku, paSta. ASPARAGUS. PGN 53: koma Punktu, dicē mArka, paRentesi, exklAma, juGa line, asteRiska, komA, apostroFi, QestIo. PARAGRAFI.